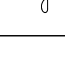


±0,000=ÚROVEŇ STÁVAJÍCÍHO PŘÍZEMÍ

INVESTOR : JIHOMORAVSKÝ KRAJ		ŽEROTÍNOVO NÁM. 449/3, 601 82 BRNO	
Učebny pro výuku přírodovědných a technických předmětů – Gymnázium Tišnov			
STUPEŇ : DOKUMENTACE PRO PROVEDENÍ STAVBY			
PROFESE : D.1.4.3 Měření a Regulace		STAVEBNÍ OBJEKT : SO 01	
VEDOUcí PROJEKTANT : ING. ZSOLT KOCSIS		FIRMA :  Sídlo: Smržická 115/13, 796 07 Držovice Kanc.: Ječná 1321/29A, 621 00 Brno Tel.: 541 634 360 Fax.: 541 634 360 e-mail: brno@elmarpv.cz	
ZODPOVĚDNÝ PROJEKTANT ČÁSTI: ROMAN VESELÝ 			
VYPRACOVAL : ROMAN VESELÝ 			
KONTROLOVAL : ROMAN VESELÝ 			
NÁZEV VÝKRESU : SCHÉMA ZAPOJENÍ ROZV. 3DT1		DATUM : 12/2023 ČÍSLO ZAKÁZKY : 39/23 MĚŘÍTKO : – PARÉ : ČÍSLO VÝKRESU : D.1.4.7.202	

ROZVÁDĚČ 3DT1

SKŘÍŇOVÝ ROZVÁDĚČ

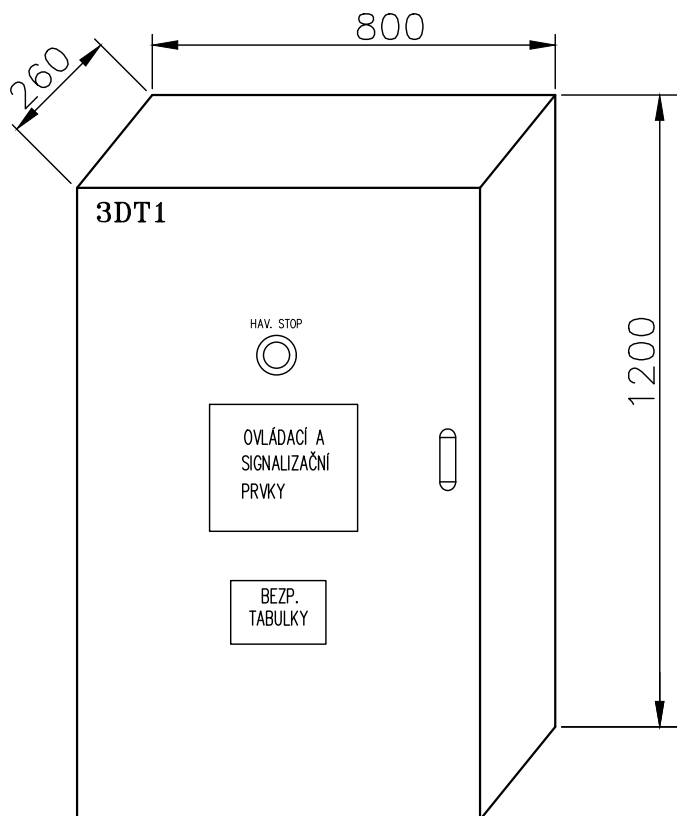
ROZMĚR VxŠxH: 1200x800x260mm

PROVEDENÍ OCEP

KRYTÍ IP 54/20

PŘÍVOD KABELU SHORA

VÝVODY KABELŮ NAHORU



VÝSTRAŽNÉ TABULKY:

"POZOR NAPĚTÍ ŽIVOTU NEBEZPEČNÉ"

"NEHAS VODOU ANI PĚNOVÝMI PŘÍSTROJI"

PROVEDENÍ ROZVÁDĚČE:

PROSTOROVĚ ODDĚLIT ČÁST MAr A SILNO

POVRCHOVÁ ÚPRAVA PRÁŠKOVOU TECHNOLOGIÍ (RAL7035)

ŠTÍTKY GRAVÍROVANÉ

VNITŘNÍ KAPSA NA DOKUMENTACI

UZAMYKATELNÁ SKŘÍŇ SE ZÁMKEM

(OBOUSTRANNÝ KLÍČ S VNITŘNÍM \varnothing 5mm )

VNITŘNÍ A VNĚJŠÍ OCHRANNÁ SVORKA

NAPÁJECÍ SOUSTAVA: STŘÍDAVÁ, 3/N/PE, AC 50Hz, 400V, TN-S

ROZVODNÁ SOUSTAVA: STŘÍDAVÁ, 1/N/PE, AC 50Hz, 230V, TN-S

STEJNOSMĚRNÁ, 24V, DC, OCHRANA FELV

OCHRANA PŘI PORUŠE: SAMOČINNÝM ODPOJENÍM VADNÉ ČÁSTI OD ZDROJE V SOUSTAVĚ TN

– ZVÝŠENÁ : DOPLŇUJÍCÍM OCHRANNÝM POSPOJOVÁNÍM

OCHRANA ZÁKLADNÍ : IZOLACÍ A KRYTÍM

OCHRANNÉ POSPOJOVÁNÍ PROVÉST VODIČEM CYA 6 mm²

VÝKON. BILANCE NEZÁLOHOVANÉ NAPÁJENÍ:

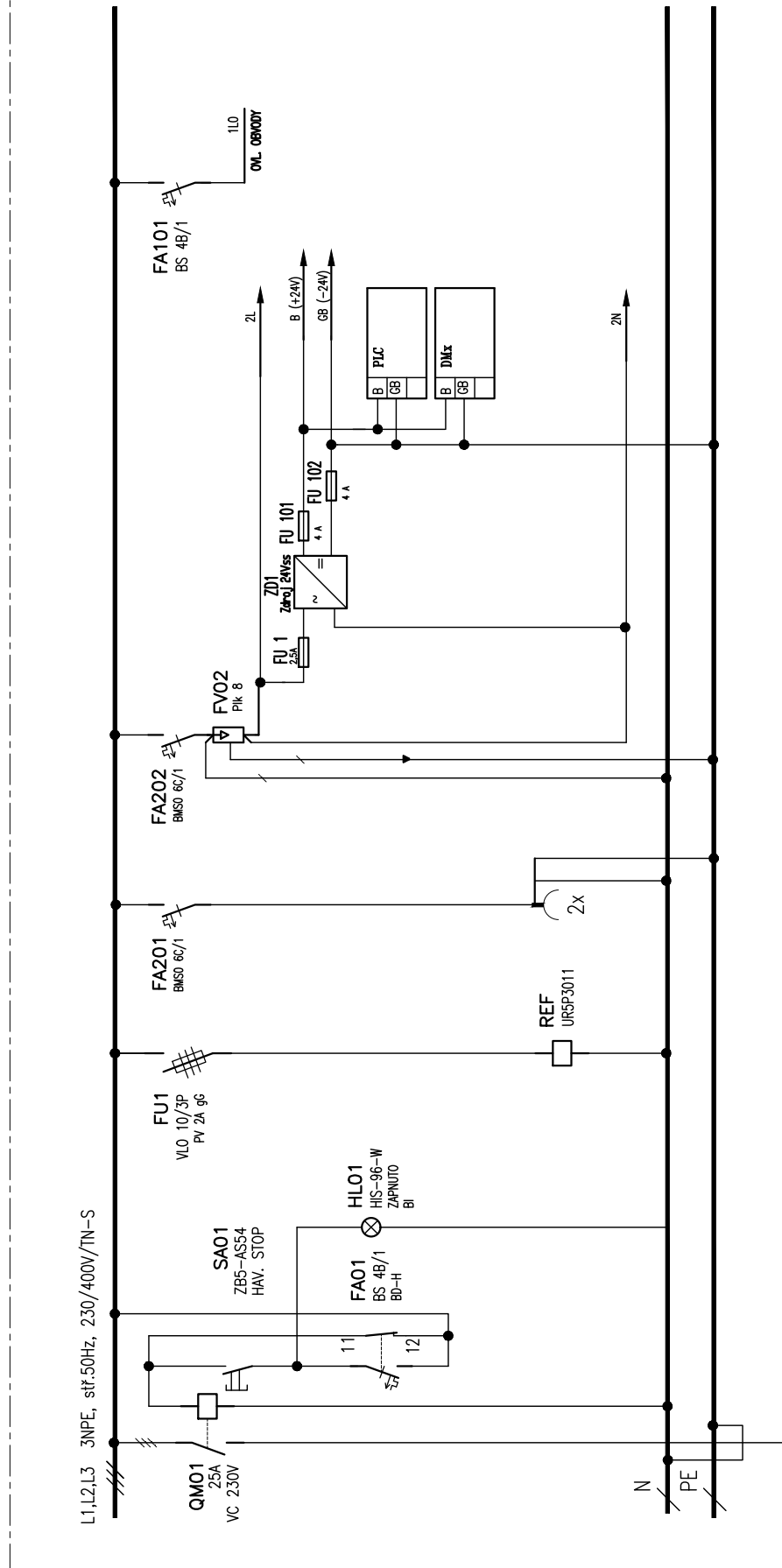
INSTALOVANÝ PŘÍKON (Pi) : 7,0 kW

KOEFICIENT SOUDOBOSTI (B) : 0,6

SOUDOBY PŘÍKON (Pp) : 4,2 kW

INDEX	ELMAR group s.r.o.		12/2023	Veselý	SCHÉMA ZAPOJENÍ ROZV. 3DT1		
	ZMĚNA	GYMNÁZIUM, TIŠŇOV					
		PLYNOVÁ KOTELNA 3.NP					
		PROVOZ. SILNOPROUD, MĚŘENÍ A REGULACE					
			DATUM	PODPIS	Listu 6	List 2	Č.výkresu 2.02

INDEX					
ZMĚNA	ELMAR group s.r.o.	12/2023	Veselý	SCHÉMA ZAPOJENÍ ROZV. 3DT1	
	GYMNÁZIUM, TIŠNOV			Listu 6	List 3
	PLYNOVÁ KOTELNA 3.NP			Č.výkresu	2.02
	PROVOZ. SILNOPROUD, MĚŘENÍ A REGULACE				



dod. sil. CYK-J 5x4

HLAVNÍ NÁPAJENÍ ROZVADĚČE

SERVISNÍ ZÁSUVKA

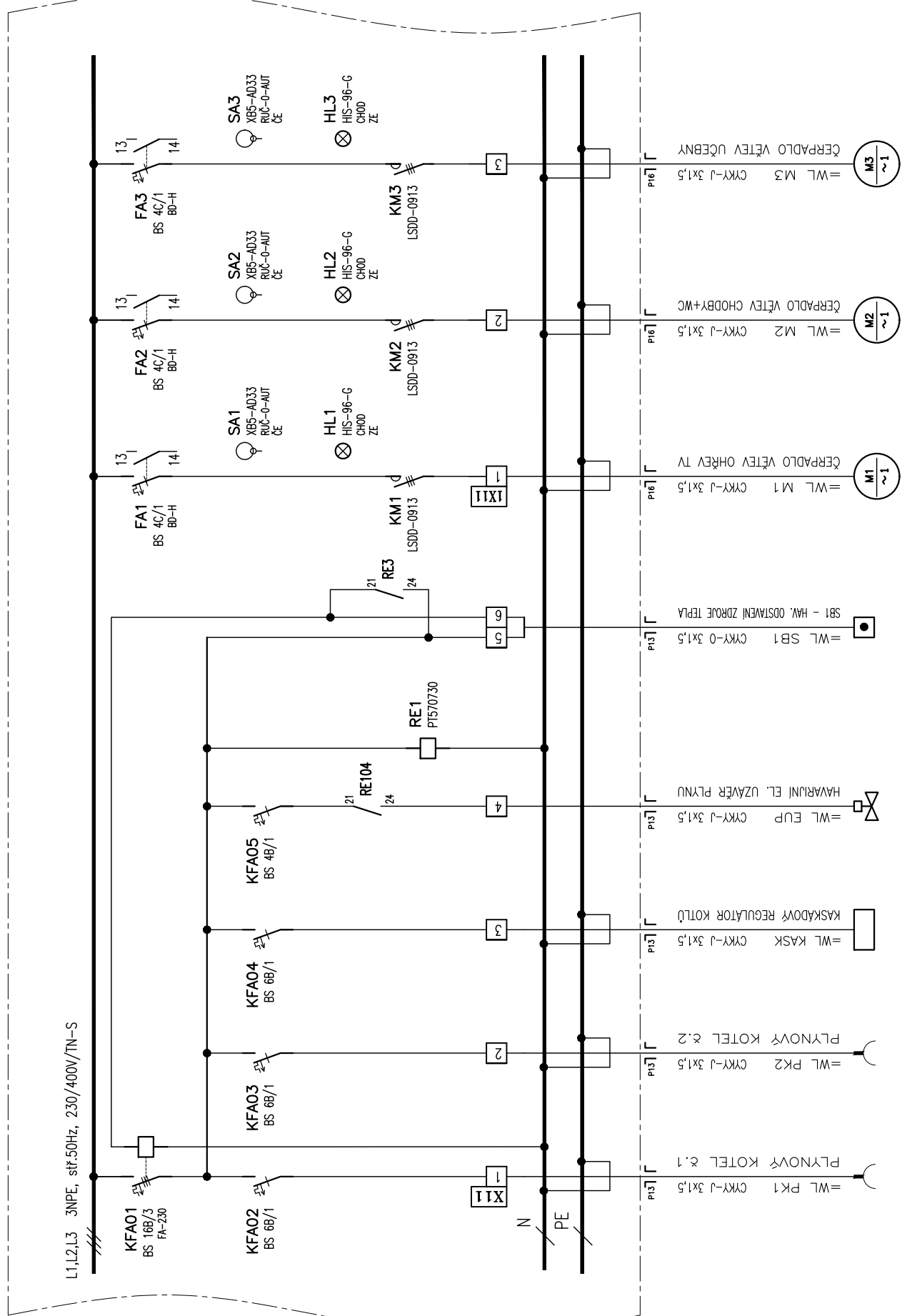
NÁPAJENÍ SYSTÉMU MGR

MINO ROZVADĚČ

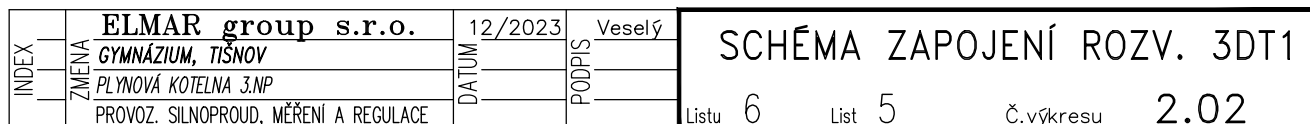
ROZVADĚČ

OCELOPLECHOVÝ NÁSTĚNNÝ ROZVADĚČ, VxŠxH 1200x800x260

SILNOPROUDÉ VÝVODY



INDEX	ELMAR group s.r.o.	12/2023	Veselý	SCHÉMA ZAPOJENÍ ROZV. 3DT1
ZMĚNA	GYMNÁZIUM, TIŠNOV	DATUM	PODPIS	Listu 6 List 4 Č.výkresu 2.02
	PLYNOVÁ KOTELNA 3.NP			
	PROVOZ. SILNOPROUD, MĚŘENÍ A REGULACE			



ZAPOJENÍ OVLÁDACÍCH OBVODŮ
BUDE SOUČÁSTÍ VÝROBNÍ DOKUMENTACE DODAVATELE

INDEX		ELMAR group s.r.o.	12/2023	Veselý	SCHÉMA ZAPOJENÍ ROZV. 3DT1		
	ZMENA	GYMNÁZIUM, TIŠNOV	DATUM	PODPIS			
		PLYNOVÁ KOTELNA 3.NP					
		PROVOZ. SILNOPROUD, MĚŘENÍ A REGULACE					
					Listu 6	List 6	Č.výkresu 2.02